


REPUBLIQUE DU CAMEROUN **REPUBLIC OF CAMEROON**
 PAIX - TRAVAIL - PATRIE PEACE - WORK - FATHERLAND
MINISTRE DES ENSEIGNEMENTS SECONDAIRES
MINISTRY OF SECONDARY EDUCATION
DIRECTION DES RESSOURCES FINANCIERES ET MATERIELLES
DEPARTMENT OF FINANCE AND MATERIAL RESOURCES
SOUS DIRECTION DES INFRASTRUCTURES
SUB-DIRECTORATE OF INFRASTRUCTURE


TITRE/TITLE:
PROJET DE CONSTRUCTION D'UN BLOC DE 04
SALLES DE CLASSE EN R+1 PLUS 02 BUREAUX ET
DES SALLES SANITAIRE

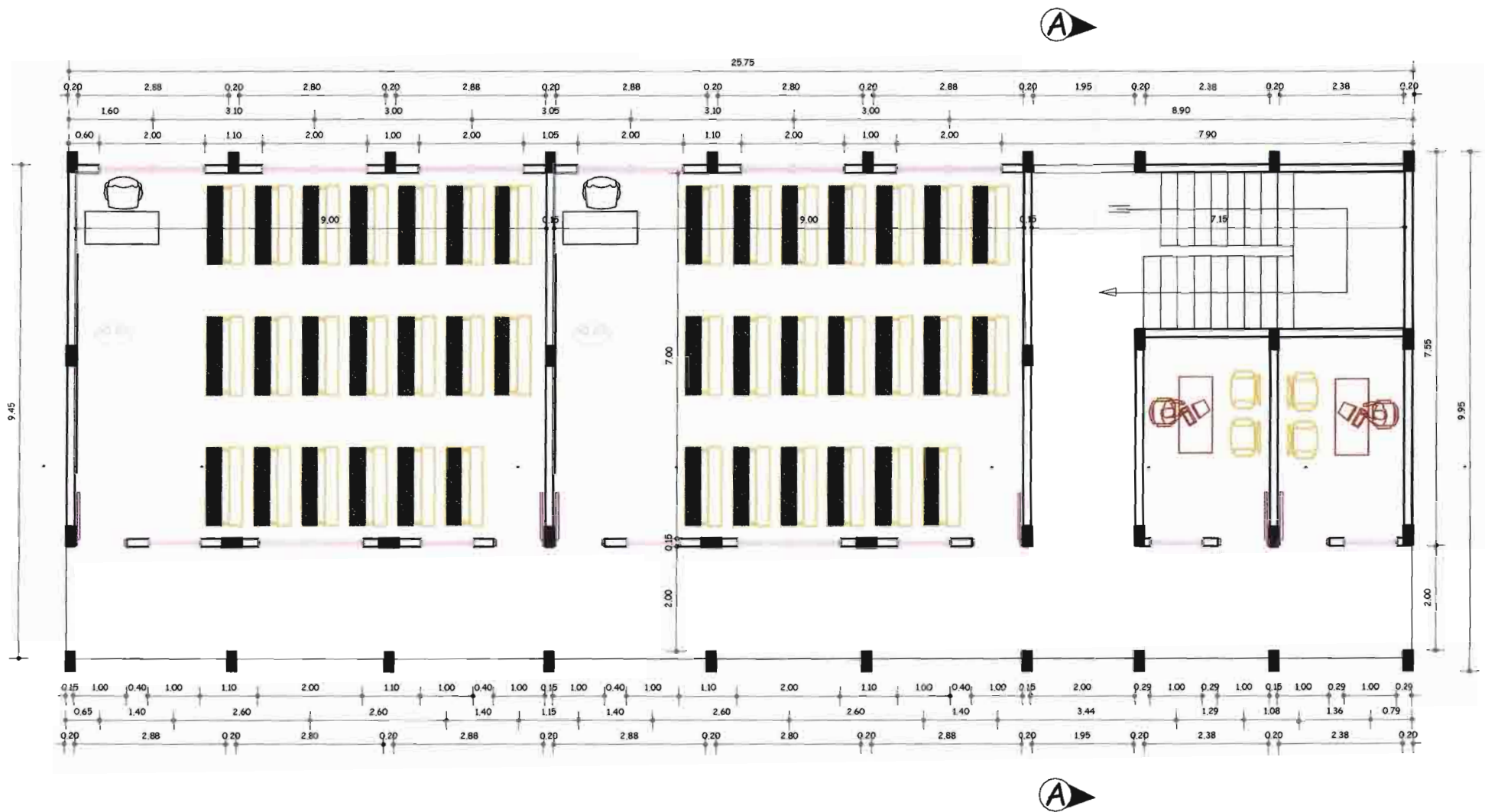
CONSTRUCTION PROJECT OF 04 CLASSROOMS IN
G+1 WITH 02 OFFICE AND SANITARY BLOCKS

LIEU/ LOCATION:

PLAN DE DISTRIBUTION - DISTRIBUTION PLAN

DEUILLE/SCALE: 1 / 75 A3	VERSION: 001
PROJET REF NO: MINESEC/DRFM/SDI/2019/020	
DESSINE PAR/DRAWN BY: SDI TEAM	
VERIFIE PAR/VERIFY BY: MINESEC/SDI	
APPROVE PAR/APPROVED BY: MINESEC/DRFM	
2019-020-C101	






REPUBLIQUE DU CAMEROUN
 PAIX - TRAVAIL - PATRIE
REPUBLIC OF CAMEROON
 PEACE - WORK - FATHERLAND
MINISTRE DES ENSEIGNEMENTS SECONDAIRES
 MINISTRY OF SECONDARY EDUCATION
DIRECTION DES RESSOURCES FINANCIERES ET MATERIELLES
 DEPARTMENT OF FINANCE AND MATERIAL RESOURCES
SOUS DIRECTION DES INFRASTRUCTURES
 SUB-DIRECTORATE OF INFRASTRUCTURE

TITRE/TITLE:
 PROJET DE CONSTRUCTION D'UN BLOC DE 04
 SALLES DE CLASSE EN R+1 PLUS 02 BUREAUX ET
 DES SALLES SANITAIRE

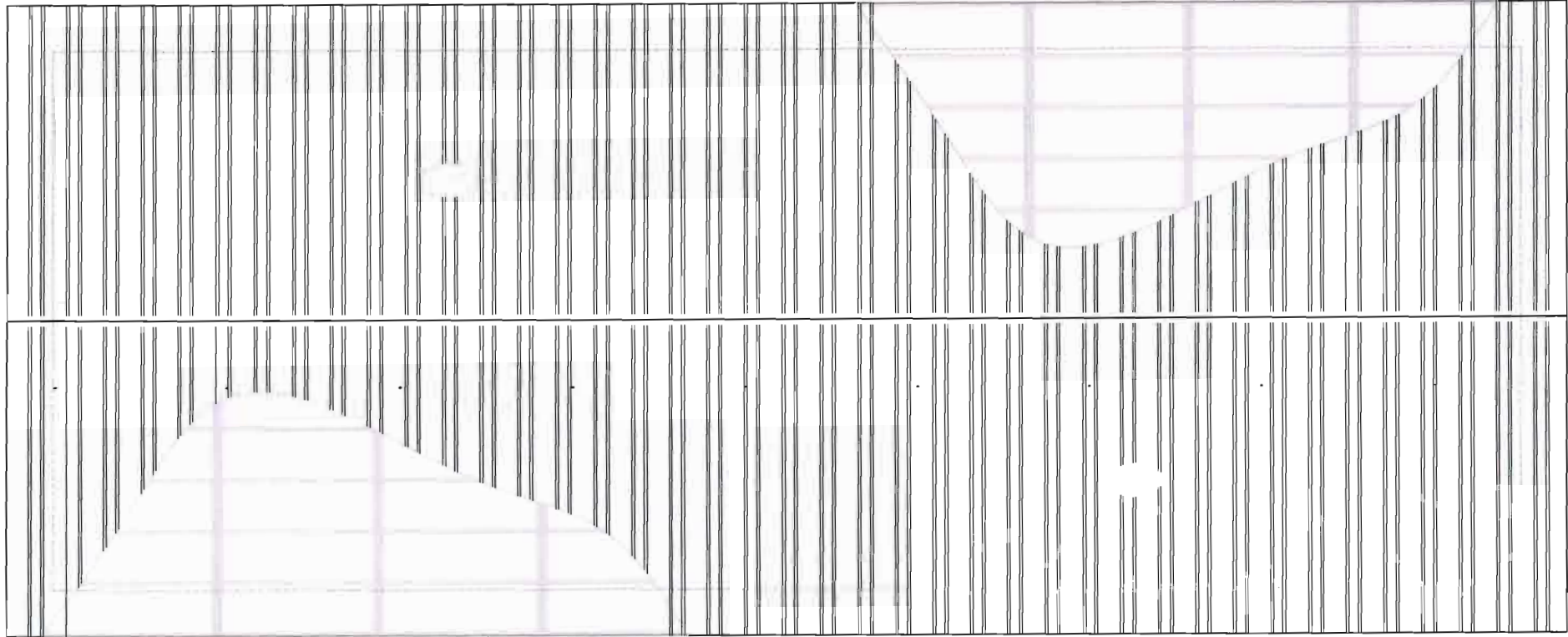
 CONSTRUCTION PROJECT OF 04 CLASSROOMS IN
 G+1 WITH 02 OFFICE AND SANITARY BLOCKS

LIEU/ LOCATION:

PLAN D'ETAGE - UPPER FLOOR PLAN

ÉCHELLE/SCALE	VERSION
1 / 75 A3	001
PROJETÉ PAR/PROJECTED BY	MINESEC/DRFM/SDI/2019/020
DESIGNÉ PAR/DRAWN BY	SDI TEAM
VÉRIFIÉ PAR/REVIEWED BY	MINESEC/SDI
APPROUVÉ PAR/APPROVED BY	MINESEC/DRFM
2019-020-C102	






REPUBLIQUE DU CAMEROUN **REPUBLIC OF CAMEROON**
 PAIX - TRAVAIL - PROGRES PEACE - WORK - PROGRESS
MINISTRE DES ENSEIGNEMENTS SECONDAIRES
 MINISTRY OF SECONDARY EDUCATION
DIRECTION DES RESSOURCES FINANCIERES ET MATERIELLES
 DEPARTMENT OF FINANCE AND MATERIAL RESOURCES
SOUS-DIRECTION DES INFRASTRUCTURES
 SUB-DIRECTORATE OF INFRASTRUCTURE

TITRE/TITLE:
PROJET DE CONSTRUCTION D'UN BLOC DE 04
SALLES DE CLASSE EN R+1 PLUS 02 BUREAUX ET
DES SALLES SANITAIRES

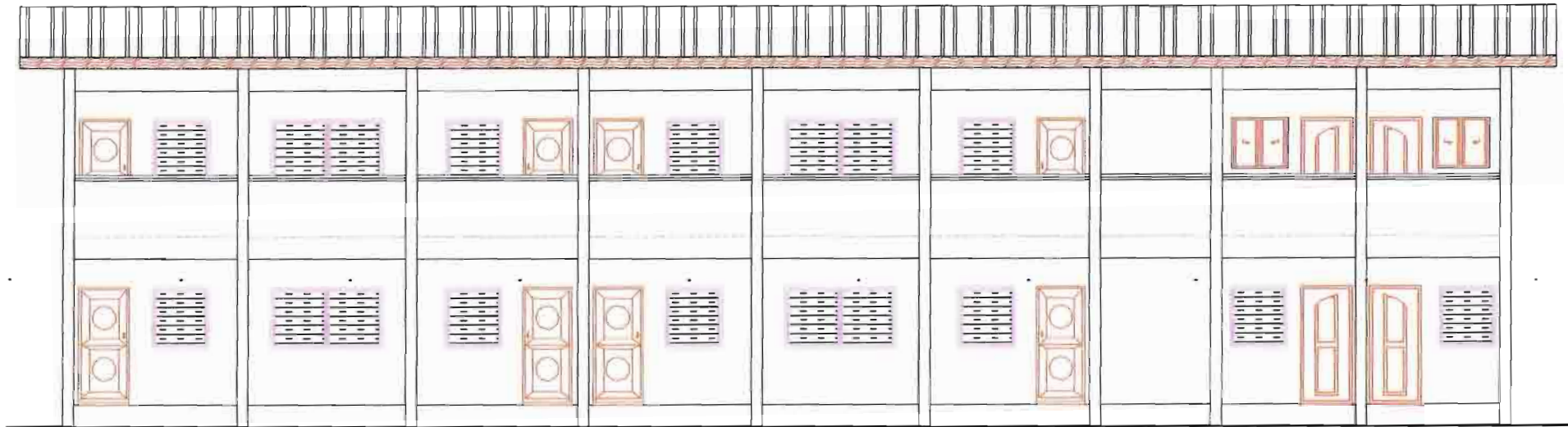
CONSTRUCTION PROJECT OF 04 CLASSROOMS IN
G+1 WITH 02 OFFICE AND SANITARY BLOCKS

LIEU/ LOCATION:

PLAN DE TOITURE - ROOF PLAN

DATE/SCALE:	VERSION:
1 / 75 A3	001
PROJECT REF NO:	MINESEC/DRFM/SDI/2019/020
DESIGNED BY/DRAWN BY:	SDI TEAM
VERIFIED BY/VERIFIED BY:	MINESEC/SDI
APPROVED BY/APPROVED BY:	MINESEC/DRFM
2019-020-C103	





REPUBLIQUE DU CAMEROUN
PAIS - TRAVAIL - PATRIE

REPUBLIC OF CAMEROON
PEACE - WORK - FATHERLAND

MINISTRE DES ENSEIGNEMENTS SECONDAIRES
MINISTRY OF SECONDARY EDUCATION

DIRECTION DES RESSOURCES FINANCIERES ET MATERIELLES
DEPARTMENT OF FINANCE AND MATERIAL RESOURCES

SOUS DIRECTION DES INFRASTRUCTURES
SUB-DIRECTORATE OF INFRASTRUCTURE

TITRE/TITLE:

PROJET DE CONSTRUCTION D'UN BLOC DE 04
SALLES DE CLASSE EN R+1 PLUS 02 BUREAUX ET
DES SALLES SANITAIRE

CONSTRUCTION PROJECT OF 04 CLASSROOMS IN
G+1 WITH 02 OFFICE AND SANITARY BLOCKS

LIEU/ LOCATION:

FACADE PRINCIPALE - FRONT ELEVATION

ECHELLE/SCALE:

1/75 A3

VERSION

001

PROJET DE NO:

MINESEC/DRFM/SDI/2019/D20

DESINE PAR/DRAWN BY:

SDI TEAM

VERIFIE PAR/VERIFIED BY:

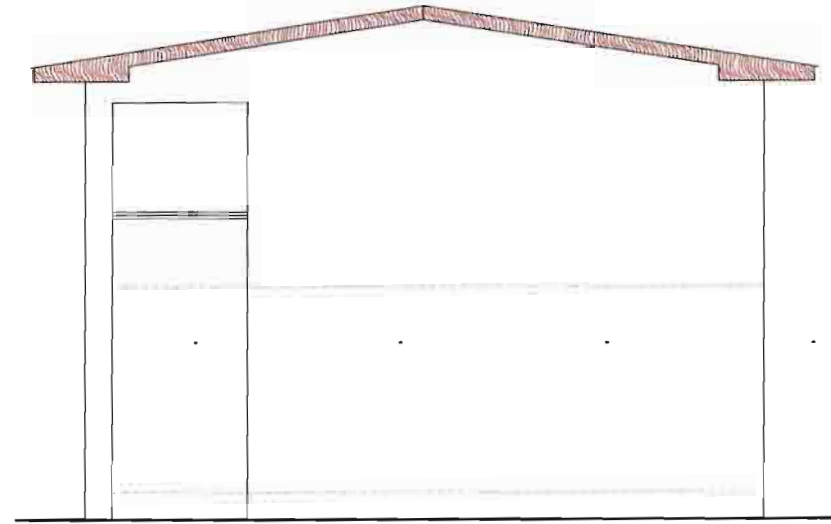
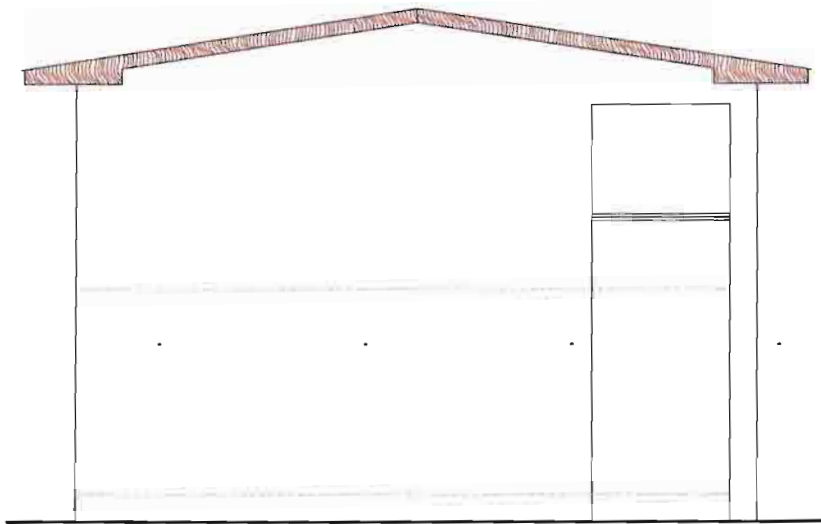
MINESEC/SDI

APPROVE PAR/APPROVED BY:

MINESEC/DRFM

2019-020-C104






REPUBLIQUE DU CAMEROUN
 PAYS - TRAVAIL - PATRIE
REPUBLIC OF CAMEROON
 PEACE - WORK - FATHERLAND
MINISTRE DES ENSEIGNEMENTS SECONDAIRES
 MINISTRY OF SECONDARY EDUCATION
DIRECTION DES RESSOURCES FINANCIERES ET MATERIELLES
 DEPARTMENT OF FINANCE AND MATERIAL RESOURCES
SOUS DIRECTION DES INFRASTRUCTURES
 SUB-DIRECTORATE OF INFRASTRUCTURE

TITRE/TITLE:
 PROJET DE CONSTRUCTION D'UN BLOC DE 04
 SALLES DE CLASSE EN R+1 PLUS 02 BUREAUX ET
 DES SALLES SANITAIRE

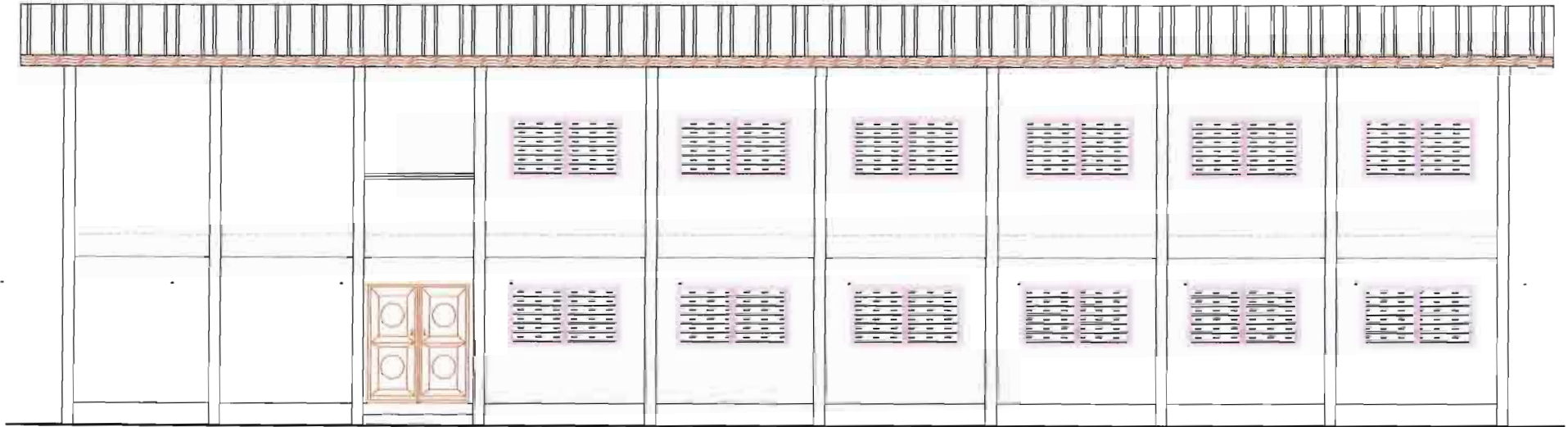
 CONSTRUCTION PROJECT OF 04 CLASSROOMS IN
 G+1 WITH 02 OFFICE AND SANITARY BLOCKS

LIEU/ LOCATION:

FACADE DES COTES - SIDES ELEVATIONS

ECHELLE/SCALE: 1 / 75 A3
PROJECT REF. NO.: MINESEC/DRFM/SDI/2019/020
DESSINE PAR/DRAWN BY: SDI TEAM
VERIFIE PAR/VERIFIED BY: MINESEC/SDI
APPROUVE PAR/APPROVED BY: MINESEC/DRFM
 2019-020-C105





REPUBLIQUE DU CAMEROUN
PAIX - TRAVAIL - PATRIE

REPUBLIC OF CAMEROON
PEACE - WORK - FATHERLAND

MINISTRE DES ENSEIGNEMENTS SECONDAIRES
MINISTRY OF SECONDARY EDUCATION

DIRECTION DES RESSOURCES FINANCIERES ET MATERIELLES
DEPARTMENT OF FINANCE AND MATERIAL RESOURCES

SOUS DIRECTION DES INFRASTRUCTURES
SUB-DIRECTORATE OF INFRASTRUCTURE

TITRE/TITLE:

PROJET DE CONSTRUCTION D'UN BLOC DE 04
SALLES DE CLASSE EN R+1 PLUS 02 BUREAUX ET
DES SALLES SANITAIRE

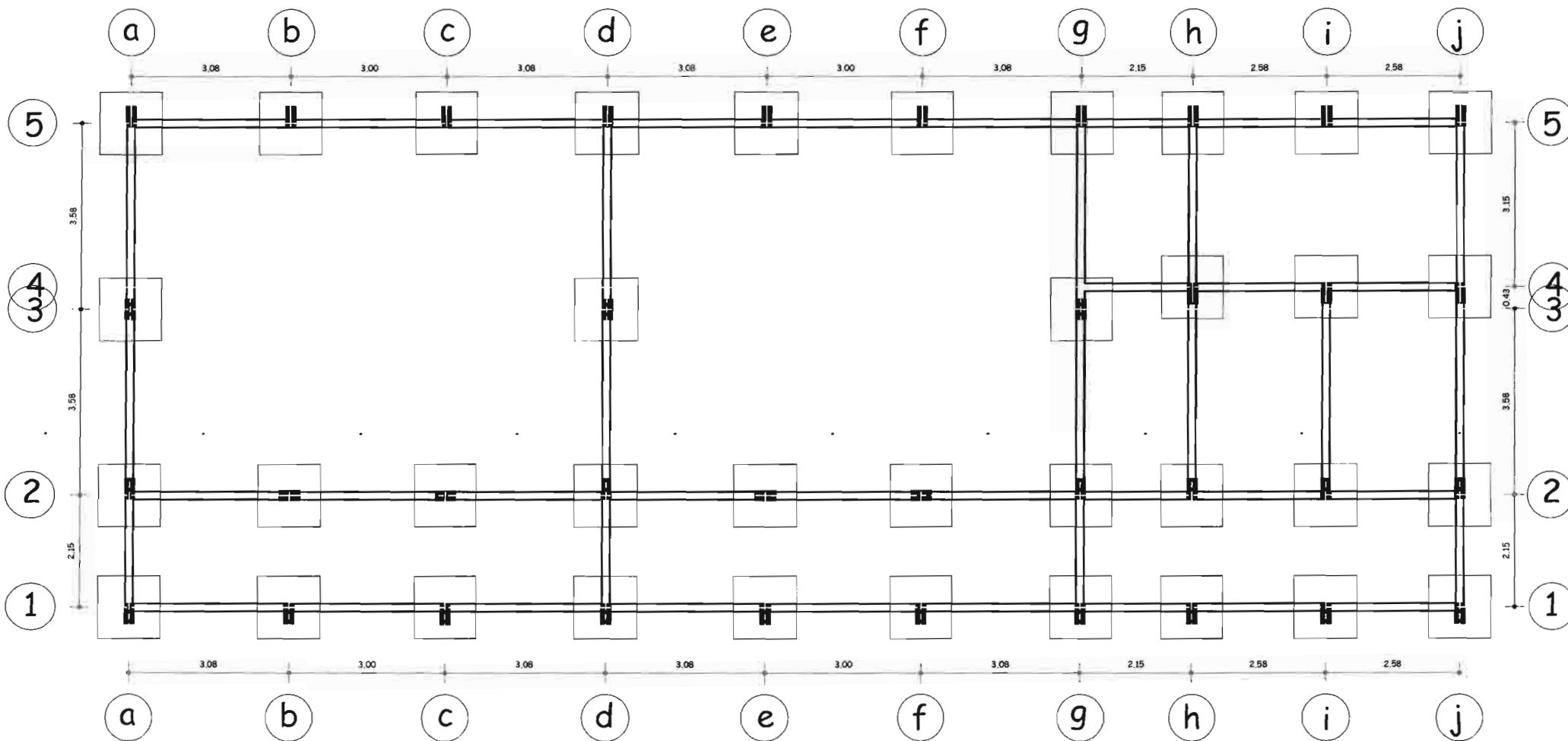
CONSTRUCTION PROJECT OF 04 CLASSROOMS IN
G+1 WITH 02 OFFICE AND SANITARY BLOCKS

LIEU/ LOCATION:

FACADE ARRIER - BACK ELEVATION

EDITION/ISSUE:	1 / 75 A3	VERSION:	001
PROJET REF NO.:	MINESEC/DRFM/SDI/2019/020		
DESIGNEE PAR/DESIGNED BY:	SDI TEAM		
VERIFIE PAR/CHECKED BY:	MINESEC/SDI		
APPROUVE PAR/APPROVED BY:	MINESEC/DRFM		
2019-020-C106			






REPUBLIQUE DU CAMEROUN
 PAIX - TRAVAIL - PATRIE
REPUBLIC OF CAMEROON
 PEACE - WORK - FATHERLAND
MINISTRE DES ENSEIGNEMENTS SECONDAIRES
 MINISTRY OF SECONDARY EDUCATION
DIRECTION DES RESSOURCES FINANCIERES ET MATERIELLES
 DEPARTMENT OF FINANCE AND MATERIAL RESOURCES
SOUS DIRECTION DES INFRASTRUCTURES
 SUB-DIRECTORATE OF INFRASTRUCTURE

TITRE/TITLE:
 PROJET DE CONSTRUCTION D'UN BLOC DE 04
 SALLES DE CLASSE EN R+1 PLUS 02 BUREAUX ET
 DES SALLES SANITAIRE

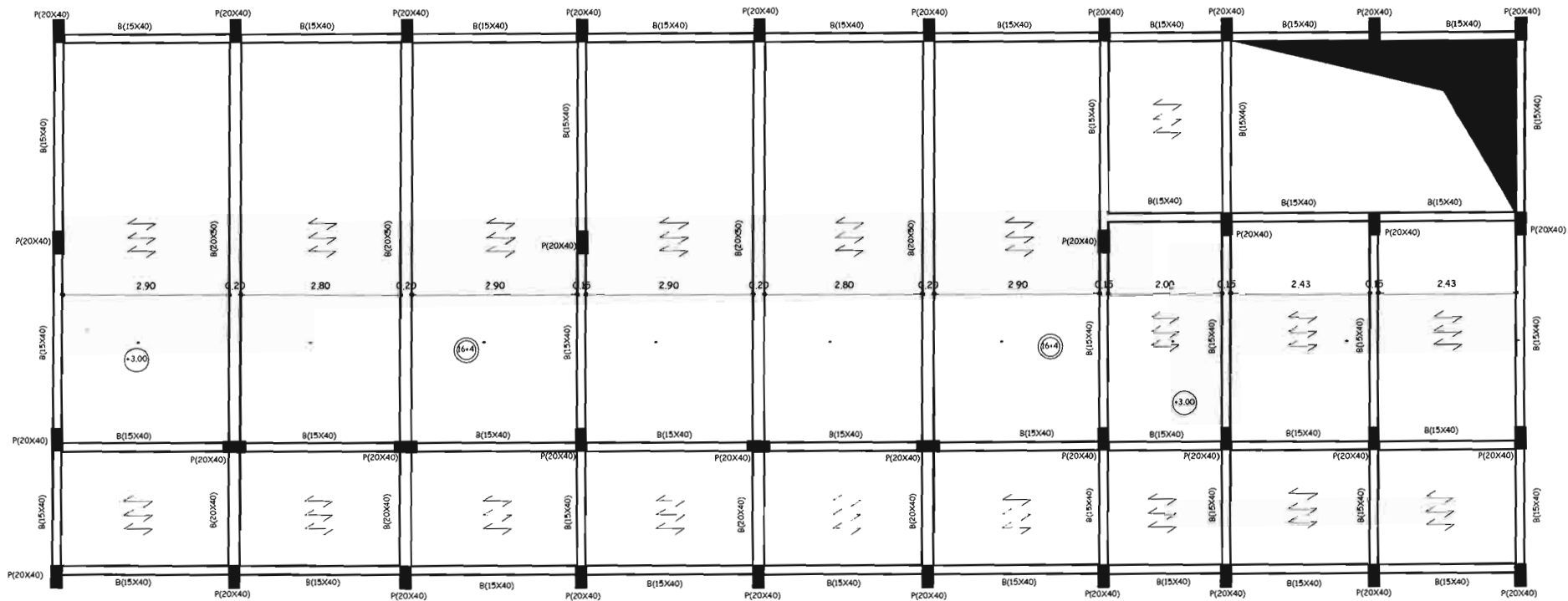
 CONSTRUCTION PROJECT OF 04 CLASSROOMS IN
 G+1 WITH 02 OFFICE AND SANITARY BLOCKS

LIEU/ LOCATION:

PLAN DE FONDATION - FOUNDATION PLAN

ECHELLE/SCALE: 1 / 75 A3
 PROJECT REF NO: MINESEC/DRFM/SDI/2019/020
 VERSION: 001
 DESSINE PAR/DRAWN BY: SDI TEAM
 VERIFIE PAR/VALIDATED BY: MINESEC/SDI
 APPROVE PAR/ APPROVED BY: MINESEC/DRFM
 2019-020-C107






REPUBLIQUE DU CAMEROON **REPUBLIC OF CAMEROON**
PAIX - TRAVAIL - PATRIE PEACE - WORK - FATHERLAND
MINISTRE DES ENSEIGNEMENTS SECONDAIRES
MINISTRY OF SECONDARY EDUCATION
DIRECTION DES RESSOURCES FINANCIERES ET MATERIELLES
DEPARTMENT OF FINANCE AND MATERIAL RESOURCES
SOUS DIRECTION DES INFRASTRUCTURES
SUB-DIRECTORATE OF INFRASTRUCTURE

TITRE/TITLE:
PROJET DE CONSTRUCTION D'UN BLOC DE 04
SALLES DE CLASSE EN R+1 PLUS 02 BUREAUX ET
DES SALLES SANITAIRES

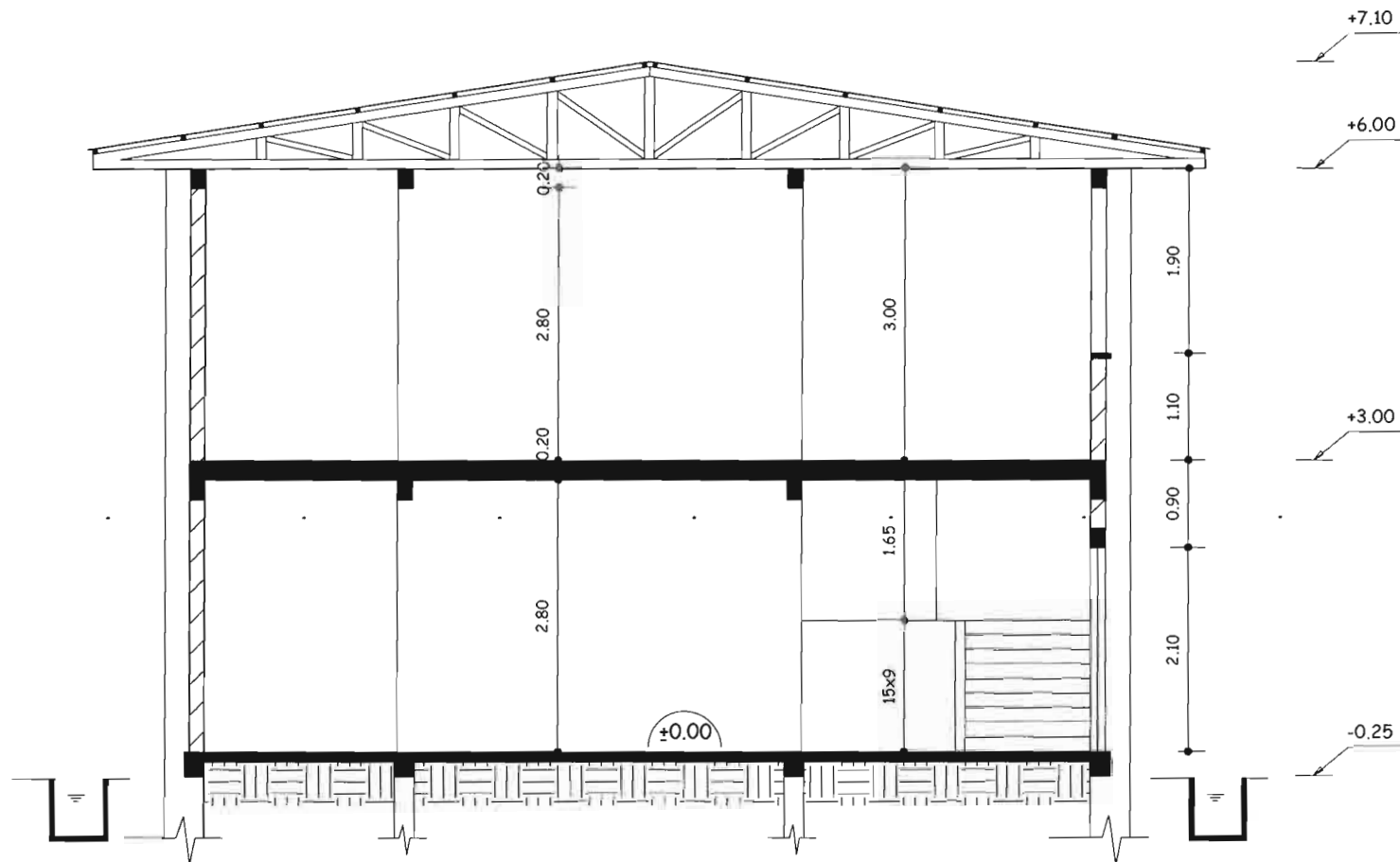
CONSTRUCTION PROJECT OF 04 CLASSROOMS IN
G+1 WITH 02 OFFICE AND SANITARY BLOCKS

LIEU/ LOCATION:

PLAN DE COFFRAGE - FORMWORK PLAN

ECHELLE/SCALE: 1 / 75 A3
PROJET REF NO.: MINESEC/DRFM/SDI/2019/020
GERME PAR/DRAWN BY: SDI TEAM
APPROUVE PAR/REVIEWED BY: MINESEC/SDI
APPROUVE PAR/APPROVED BY: MINESEC/DRFM
VERSION: 001
2019-020-C108






 REPUBLIQUE DU CAMEROUN REPUBLIC OF CAMEROON
 PAIX - TRAVAIL - PROGRES PEACE - WORK - FAIRERLAND
 MINISTRE DES ENSEIGNEMENTS SECONDAIRES
 MINISTRY OF SECONDARY EDUCATION
 DIRECTION DES RESSOURCES FINANCIERES ET MATERIELLES
 DEPARTMENT OF FINANCE AND MATERIAL RESOURCES
 SOUS DIRECTION DES INFRASTRUCTURES
 SUB-DIRECTORATE OF INFRASTRUCTURE

TITRE/TITLE: **PROJET DE CONSTRUCTION D'UN BLOC DE 04**
SALLES DE CLASSE EN R+1 PLUS 02 BUREAUX ET
DES SALLES SANITAIRE

CONSTRUCTION PROJECT OF 04 CLASSROOMS IN
G+1 WITH 02 OFFICE AND SANITARY BLOCKS

LIEU/ LOCATION:

SECTION A - A

ECHELLE/SCALE: 1 / 50 A3 VERSION: 001
 PROJECT REF. NO.: MINESEC/DRFM/SDI/2019/012
 DESSINE PAR/DRAWN BY: SDI TEAM
 VERIFIE PAR/VERIFIED BY: MINESEC/SDI
 APPROUVE PAR/APPROVED BY: MINESEC/DRFM
 2019-020-C109



LOT 2: CONSTRUCTION D'UN BLOC PEDAGOGIQUE DE 04 SALLES DE CLASSE + 02 BLOC SANITAIRE EN R+1

N°	DESIGNATION	U	QTE	P.U	P.T
<u>LOT 100 :TRAVAUX PREPARATOIRES - ETUDES</u>					
101	Installation du chantier	FF	1,00		
102	Etudes	FF	1,00		
<u>SOUS -TOTAL LOT 100</u>					
<u>LOT 200:TERRASSEMENT</u>					
201	Nivellement de la plate - forme	FF	1,00		
202	Fouilles en puits et en rigoles	m ³	221,50		
203	Remblais de terre	m ³	150,00		
<u>SOUS -TOTAL LOT 200</u>					
<u>LOT 300: FONDATIONS</u>					
301	Béton de propreté	m ³	12,09		
302	Agglos de 20*20*40 bourrés	m ²	189,95		
303	Béton armé pour semelles, longrine et amorce poteaux	m ³	71,32		
304	Dallage (ep 8 cm)	m ²	350,00		
<u>SOUS - TOTAL LOT 300</u>					
<u>LOT 400:MACONNERIE - ELEVATION</u>					
401	Agglos de 10*20*40	m ²	64,00		
402	Agglos de 15*20*40	m ²	768,00		
403	F et P d'Hourdi	m ²	320,00		
404	Enduit au mortier de ciment des murs et sous dalle	m ²	1853,41		
405	Béton armé dosé à 350 kg/m ³ pour poteaux, linteaux, retombée de poutre, dalle à corps creux, chaînage haut et escalier	m ³	52,18		
406	Tableau mural	u	4,00		
407	Estrade	u	4,00		
408	Chape lissée	m ²	310,00		
409	Réalisation des rampes d'accès handicapés	u	2,00		
<u>SOUS - TOTAL LOT 400</u>					
<u>LOT 500:CHARPENTE - COUVERTURE</u>					
501	Fet P bois assemblée pour fermes y compris toutes sujétions de fourniture et pose	m ³	8,00		



502	Fet P bois assemblé pour pannes et lattes de rive de pignon y toutes sujétions de fourniture et pose	m ³	5,00		
503	Fet P de Plafond en contreplaqué y compris solivage et toutes sujétions de fourniture et pose	m ²	322,00		
504	Fet P de planches de rive	ml	90,00		
505	Fet P de tôle bac alu 6/10e y compris toutes sujétions de fourniture et pose	m ²	400,00		
506	Fet P de Plafond extérieur en tôle lisse de 0,35 y compris solivage et toutes sujétions de fourniture et pose	m ²	80,00		
507	Fet P de tôle faitière de 50cm de large	ml	54,00		
<u>SOUS - TOTAL LOT 500</u>					
-					
<u>LOT 600:MENUISERIE METALLIQUE</u>					
601	Porte métallique de 90x210 fixé sur cadre en bois	U	8,00		
603	Fet P de grille antivol (motif barres droites espacées de 10 cm) en tube de 30 de 2,00 x1,20	U	8,00		
604	Fet P de grille antivol (motif barres droites espacées de 10 cm) en tube de 30 de 1,00x1,20	U	8,00		
605	Fet P de grille antivol (motif barres droites espacées de 10 cm) en tube de 30 de 1,50x1,20	U	16,00		
606	Fet P de grille antivol (motif barres droites espacées de 10 cm) en tube de 30 de 60cm	ml	40,00		
607	Fourniture et pose de fenêtres métalliques à deux battants en persiennes de 2,00x1,20 et y compris toutes sujétions de fermeture et de pose	U	8,00		
608	Fourniture et pose des fenêtres métalliques à un battant en persiennes de 1,00x1,20 et y compris toutes sujétions de fermeture et de pose	U	16,00		
609	Fourniture et pose de fenêtres en NACO avec cadre en bois de 60 cm et y compris toutes sujétions de fermeture et de pose	ml	40,00		
610	Seuils en cornière de 30	ml	40,00		
<u>SOUS -TOTAL LOT 600</u>					
-					
<u>LOT 700 :MENUISERIE BOIS ET VITRERIE</u>					
701	Fet P de Porte en bois isoplane de 60x200 fixé sur cadre en bois	U	16		
702	Fourniture et pose de fenêtres coulissantes en aluminium vitrée à deux vantaux 1,50x1,20 et y compris toutes sujétions de fermeture et de pose	U	8,00		
<u>SOUS -TOTAL LOT 700</u>					
<u>LOT 800: ELECTRICITE</u>					



801	Fourniture et pose de gaine annelé	ml	600,00		
802	Fourniture de câbles V.G.V 1,5 mm2	ml	600,00		
803	Fourniture et pose de fil TH 2,5 mm2	ml	900,00		
804	Fourniture et pose de réglettes avec tube fluo de 1,20 y compris toutes sujétions	U	50,00		
805	Fourniture et pose d'Interrupteur et prise de courant encastrés	U	30,00		
806	Mise à terre par câble cuivre de 29 mm ² suivant les spécifications de la norme NFC 15.100 avec 04 piquets de terre et câble de 29 mm ²	U	1,00		
807	Tableau général électrique de commande du circuit des nouvelles prises avec protection des circuits disjoncteurs différentiels et parafoudre	ENS	1,00		
808	Attaches, dominos, boîtiers, boîtes de dérivation, toutes sujétions de sécurité, raccordement avec le réseau existant dans l'établissement	ENS	1,00		
SOUS -TOTAL LOT 800					
<u>LOT 900: PEINTURE</u>					
901	Préparation des surfaces	m ²	953,00		
902	Application de deux couches de peinture acrylique de type pantex 800 pour plafond et sous dalle	m ²	800,00		
903	Application de deux couches de peinture acrylique de type pantex 1300 pour mur extérieur	m ²	907,20		
904	Application de deux couches de peinture acrylique de type pantex 800 pour mur intérieur	m ²	943,00		
905	Application de deux couches de peinture glycérophthalique de type émail A pour garde-corps, menuiseries bois et métallique	m ²	120,00		
SOUS -TOTAL LOT 900					
<u>LOT 1000: PLOMBERIE ET REVETEMENT</u>					
-					
1101	Puisard	U	1,00		
1102	Fosse septique	U	1,00		
1103	Tuyauterie d'évacuation	ml	500,00		
1104	Tuyauterie d'alimentation	ml	150,00		
1105	Fourniture et pose urinoirs y compris toutes les sujétions de pose	U	3,00		
1106	Fourniture et pose WC du sol y compris toutes les sujétions de pose	U	14,00		
1107	Fourniture et pose Lavabo avec console y compris toutes les sujétions de pose	U	12,00		



1108	Revêtement du sol avec grés cérame de 30x30	m ²	120,00		
1109	Revêtement du mur avec faïence de 15x30	m ²	160,00		
1110	Ensemble accessoires diverses	ENS	1,00		
		-			
	<u>SOUS -TOTAL LOT 1000</u>				
	<u>LOT 1100:VRD ET AMENAGEMENT EXTERIEUR</u>				
1101	Caniveau	ml	100,00		
1102	Fourniture et pose de dalles de 60cm (ep=12cm)	ml	30,00		
1103	Dallage des alentours du bâtiment	m ²	80,00		
	<u>SOUS -TOTAL LOT 1100</u>				
		-	-	-	
RECAPITULATION GENERALE					
	LOT 100:TRAVAUX PREPARATOIRES - ETUDES				
	LOT 200:TERRASSEMENT				
	LOT 300:FONDATIONS				
	LOT 400:MACONNERIE - ELEVATION				
	LOT 500:CHARPENTE - COUVERTURE				
	LOT 600:MENUISERIE METALLIQUE				
	LOT 700:MENUISERIE BOIS ET VITRERIE				
	LOT 800:ELECTRICITE				
	LOT 900:PEINTURE				
	LOT 1000:PLOMBERIE ET REVETEMENT				
	LOT 1100:VRD ET AMENAGEMENT EXTERIEUR				
	TOTAL GENERAL HORS TAXES				
	TVA 19,25%				
	TOTAL GENERAL TOUTES TAXES				
	I.R. : 2,2% H.T.				
	NET A PAYER A L'ENTREPRENEUR				
ARRETE LE PRESENT DEVIS AU MONTANT TOUTES TAXES COMPRISES DE FRANCS CFA					

